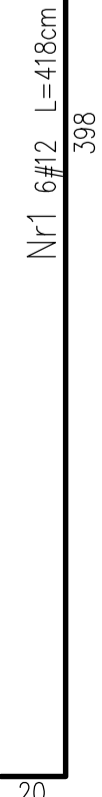
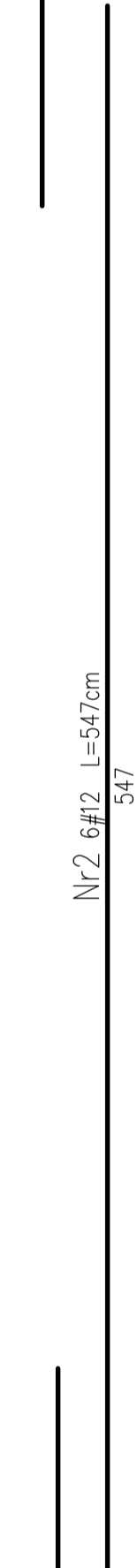
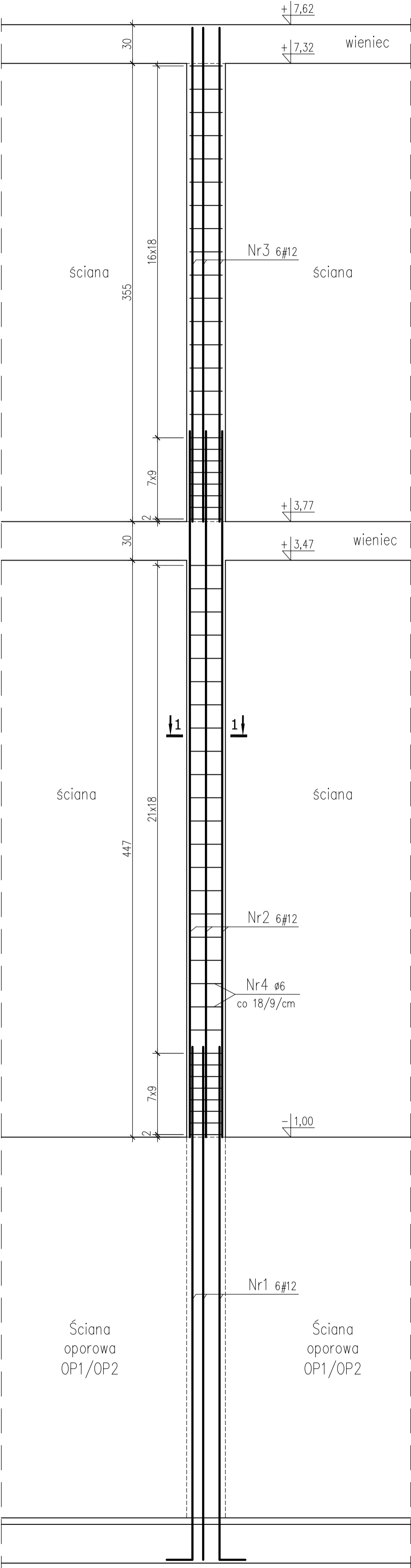


Trzpień Tż3 - szt. 12

1:25



BETON B25  
STAL A-III (34GS) - #  
A-0 (St0S-b) - Ø

UWAGI:

\* WYMIARY W CENTYMETRACH

SZKOŁA PODSTAWOWA I PRZYSZKOLNA SALA SPORTOWA TOMASZOWICE - KOŁONIA GMINA JASTKÓW				
Inwestor	GMINA JASTKÓW			
Tytuł rysunku	Trzpień żelbetowy Tż3			
Faza projektu	PROJEKT WYKONAWCZY	Branża	KONSTRUKCJA	
PROJEKTANT	mgr inż. Tadeusz Lato	Nr upr. 240/Lb/87		
OPRACOWANIE	mgr inż. Sławomir Sobieszek			
WERYFIKACJA	mgr inż. Hanna Lato	Nr upr. 1569/Lb/91		
Skala	Data			
1:25	01.2008	Nr rysunku	35	
AUTORSKA PRACOWNIA ARCHITEKTURY I URBANISTYKI ANNA JULIA TARENTELEWSZ 20-809 LUBLIN ul. ALEJA RÓŻ 8				